

## PROPOSTE DIDATTICHE

### Visite e laboratori alla collezione permanente

#### SCUOLA DELL'INFANZIA

Unendo il fine educativo a un approccio ludico, i bambini saranno guidati in un percorso di conoscenza e consapevolezza del luogo espositivo attraverso i temi a loro familiari come i colori, la natura e gli animali.

Con le prime due classi della Primaria approfondiremo il tema dei colori primari e secondari.

#### LABORATORIO N.1 – RICONOSCIAMO I FIORI, LA FRUTTA e GLI ANIMALI

Si inizierà con una breve visita alla ricerca dei fiori e della frutta o degli animali (a seconda del percorso prescelto). Proveremo a riconoscerli e attraverso una sorta di collage e puzzle con materiali diversi ricostruiremo uno dei dipinti.



Pellizza da Volpedo- Le ciliegie



Pietro Morando - Il mercato del bestiame

#### LABORATORIO N.2 – COSA VEDI QUI?

Si inizierà con una breve visita delle opere di Arte Contemporanea esposte.

Proveremo a vedere cosa si nasconde nelle opere. Forme, personaggi, cose.

Durante il laboratorio proveremo a rifare un dipinto astratto utilizzando diversi materiali



Afro - Ordigni



Roberto Crippa - Eclisse

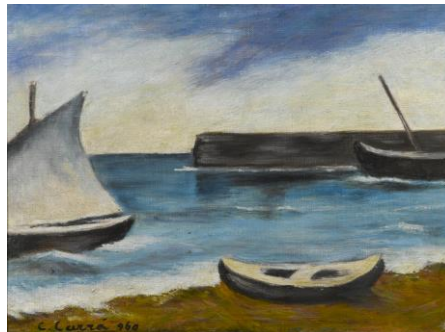
## 1° e 2° CLASSE SCUOLA PRIMARIA

### LABORATORIO N.1 – IL PAESAGGIO CHE CAMBIA

Faremo una “passeggiata” attraverso i diversi paesaggi e noteremo come colori e luci cambino a seconda del luogo, della stagione e del momento della giornata. Durante il laboratorio i bambini coloreranno con le tempere cercando di attenersi al modello.



Luigi Onetti – Alba vista da Lu Monferrato



Carlo

Carrà – Marina

### LABORATORIO N.2 – COSA VUOI DIRCI?

Si inizierà con una visita di alcune opere di paesaggi e ritratti presenti in mostra per confrontarle con quelle di Arte Contemporanea esposte.

Proveremo a vedere cosa si nasconde nelle opere di Le Corbusier, Crippa, Afro. Forme, personaggi, cose.

Durante il laboratorio proveremo a rifare una delle due opere in mostra utilizzando le diverse tecniche artistiche



Le Courbusier



Roberto Crippa - Eclisse

## CLASSI 3°- 4° - 5° SCUOLA PRIMARIA

Affronteremo le tecniche artistiche più innovative presenti in mostra e osserveremo con quali modalità un artista riesce a veicolare messaggi e sentimenti allo spettatore.

## LABORATORIO N.1 – CONOSCIAMO IL DIVISIONISMO

Un excursus tra i paesaggi divisionisti di Pellizza, Barabino e Morbelli mostrerà ai bambini i principi base di questa tecnica pittorica rivoluzionaria.

Durante il laboratorio coloreremo con le tempere un dipinto a scelta tra quelli proposti cercando di riprodurre lo stile divisionista.



Pellizza da Volpedo – Nubi di sera sul Curone



Pietro Morando – Ponte sul Bormida

## LABORATORIO N.2 – ALLA SCOPERTA DELLA STORIA DI ALESSANDRIA

Verrà effettuata la visita guidata alla scoperta di Palatium Vetus e della sua antica ghiacciaia nella quale sono esposti reperti di varie epoche ritrovati durante i lavori di restauro del Palazzo. Partendo da qui si delinea brevemente la storia della città dalla sua nascita e durante il laboratorio si ricostruirà con delle immagini e dei disegni la mappa dell'antico cuore cittadino (oggi Piazza della Libertà) in epoca medioevale con i suoi edifici e le attività presenti (duomo, botteghe, mercato ecc..).



## CLASSE 5° SCUOLA PRIMARIA e CLASSE 1° - 2° - 3° SCUOLA SECONDARIA DI PRIMO GRADO

### LABORATORIO N.1 – LA MIA STAMPA MONOTIPO

La visita all'esposizione si concentrerà sulla comprensione delle diverse tecniche pittoriche, sulla conoscenza degli artisti protagonisti nell'esposizione, per poi analizzare il Monotipo di Sandro Chia. Il laboratorio prevede la realizzazione di un monotipo (con soggetto concreto o astratto)

E' una di stampa su carta da un prototipo che verrà realizzato su plastica con le tempere dagli

alumni



SANDRO CHIA - FIGURA

### LABORATORIO N.2 - T-SHIRT ARTISTICA "ASTRATTA"

La visita all'esposizione si concentrerà sulla comprensione dell'arte contemporanea. Verranno messe a confronto alcune opere di paesaggi e ritratti con le opere di arte astratta presenti in mostra.

Il laboratorio prevede la pittura su una maglietta bianca (che rimarrà poi agli alunni), in cui ciascun studente cercherà di rendere la sua versione delle opere analizzate.



Antonio Corpora – Il bosco del silenzio

### IL MIO COLLAGE

Ci soffermeremo su "Lacerba e Bottiglia" di Carlo Carrà e su alcune opere di Le Corbusier. Ne analizzeremo i contenuti e le differenze.

Durante il laboratorio, attraverso ritagli di giornale e materiali diversi, gli studenti dovranno creare il loro collage e il loro messaggio.



Carlo Carrà – Lacerba e Bottiglia

## SCUOLA SECONDARIA DI SECONDO GRADO

VISITA GUIDATA ALLA COLLEZIONE ARTISTICA, ESPOSIZIONI TEMPORANEE O AL PALATIUM VETUS . Le visite guidate sono adattabili alle esigenze delle classi e hanno una durata di un'ora.

**PER TUTTE LE CLASSI** sono previsti in occasione delle mostre temporanee alcuni laboratori "speciali",

In particolare, sulla mostra di Carlo Pace verrà effettuato un percorso tattile e visivo con la realizzazione di un'opera con materiali diversi come legno, carta vetrata, stoffe.

Per quanto riguarda la mostra di Pietro Francesco Guala sono previsti due laboratori: uno sul ritratto e uno sugli abiti e la moda '600 per i quali verranno utilizzate stoffe e fotografie.

### Informazioni generali

Durata delle visite + laboratori due ore circa

I laboratori, i materiali didattici (fogli da disegno, pastelli, tempere, ecc...) e la visita guidata sono completamente gratuiti e offerti dalla Fondazione Cassa di Risparmio di Alessandria

Le attività si svolgeranno dal lunedì al venerdì dalle 8.30 alle 12.30 o al pomeriggio dalle 14.00 alle 16.00, da ottobre a fine maggio

Per info e prenotazioni

347.8095172 - [didattica.fondazionecral@gmail.com](mailto:didattica.fondazionecral@gmail.com)